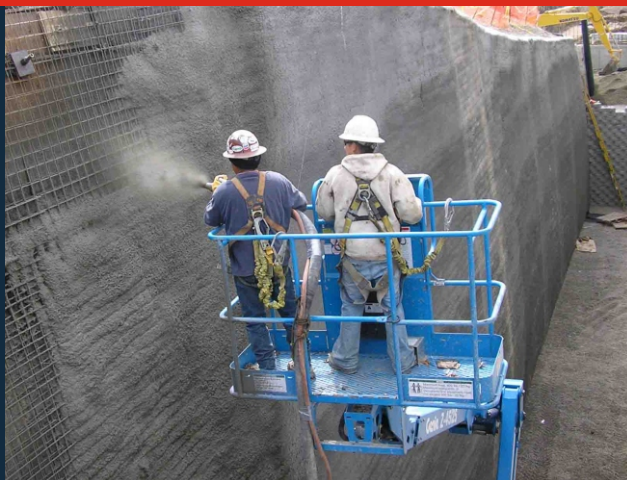


## НАЗНАЧЕНИЕ

Сухая смесь для торкретирования и набрызг-бетонирования ShotRock 400 предназначена для торкретирования и набрызг-бетонирования горных выработок в шахтах и рудниках, а также для торкретирования и набрызгбетонирования бетонных, кирпичных, каменных и других армированных и неармированных поверхностей. Кроме того, применяется для ремонта строительных конструкций.

## СОСТАВ

Сухая смесь для торкретирования и набрызг-бетонирования ShotRock 400 представляет собой полимерно-минеральную мелкозернистую смесь, полученную путём интенсивного перемешивания фракционированного песка, портландцемента и комплекса модифицирующих добавок.



## Основные преимущества

- Минимальный отскок
- Возможность нанесения большого слоя за один проход
- Рост производительности труда

## Техническое описание

### ПРИМЕНЕНИЕ СМЕСИ

Количество воды, необходимое для приготовления сухой смеси для торкретирования и набрызг-бетонирования ShotRock 400, определяют из соотношения - 0,21-0,23 л на 1 кг сухой строительной смеси и контролируется по внешнему виду нанесённого слоя с учетом свойств торкретируемой поверхности. Слой не должен течь, не должен блестеть от выделяемой избыточной воды. Избыток воды способствует оплыванию, нанесённого слоя раствора, и образованию трещин.

Толщина наносимого слоя определяется проектом производства работ.

Нанесение раствора ведут без перерыва до полного окончания, либо захватками. Перед нанесением последующих слоев необходимо смачивать предыдущий слой, т.е. соблюдать способ обработки – «мокрое по мокрому».

Температура рабочей поверхности и окружающего воздуха должна быть не менее +5°C и не более 30°C.

Работы по приготовлению и нанесению торкрет смеси должны выполняться в соответствии с требованиями документа «Технология приготовления и нанесения торкрет смесей ShotRock»

### РАСХОД СУХОЙ СМЕСИ

Расход сухой смеси зависит от вида выполняемых работ. Для приготовления 1 куб.м. раствора необходимо 1700-1800 кг сухой смеси. Отскок смеси составляет менее 5%.

### ТЕХНИКА БЕЗОПАСНОСТИ

Портландцемент, содержащийся в смеси, при взаимодействии с водой образует щелочь. Избегайте попадания готового строительного раствора на кожу и слизистые оболочки. В случае попадания – место контакта промойте чистой проточной водой.

### ТЕХНИЧЕСКИЕ ХАРАКТЕРИСТИКИ

Основное вяжущее	портландцемент
Заполнитель	песок
Фракция заполнителя (по выбору Заказчика)	до 0,7 мм; до 3,2 мм
Максимальная толщина слоя за 1 проход	свыше 150 мм
Расход воды для приготовления	0,21-0,23 л. на 1 кг смеси
Температура рабочей поверхности	от +5°C до +30°C
Прочность на сжатие после хранения в течение 28 суток	не менее 40 МПа

### ТИП УПАКОВКИ

Поставляется в трехслойных бумажных клапанных мешках с полиэтиленовым вкладышем весом 25 кг (±0,5 кг).

### СРОК ХРАНЕНИЯ

Хранить строительную смесь в сухом месте при относительной влажности воздуха 60%, температуре от -50 до +50°C. Срок хранения в таре производителя 6 месяцев со дня изготовления.